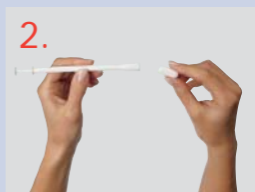


# *Anwendung der Kombitherapie:*

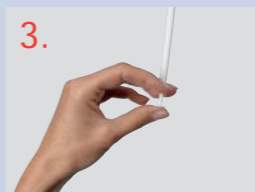
1. Kolben des Applikatorstabes bis zum Anschlag herausziehen.



2. Vaginaltablette so in den Applikator stecken, dass sie mit der abgerundeten Seite ca. zur Hälfte herausragt. Dabei die runde Öffnung der Applikatorspitze vorne mit den Fingern etwas flach drücken.



3. Applikator nun vorsichtig, möglichst tief in die Scheide einführen. Applikatorstab dann langsam bis zum Anschlag durchdrücken und so die Tablette in der Scheide platzieren.



4. Vaginalcreme auf eine Fingerkuppe geben und im äußeren Vaginalbereich verteilen.

