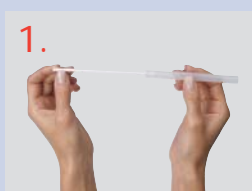


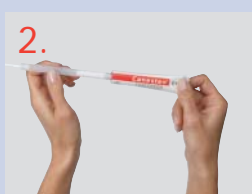
Anwendung der Einzeltherapie:

Creme

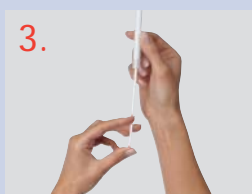
1. Kolben des Einmal-Applikatorstabes bis zum Anschlag herausziehen.



2. Cremetube öffnen, Einmal-Applikator auf die Tube aufsetzen, fest halten und durch vorsichtiges Drücken der Tube füllen



3. Einmal-Applikator von der Tube abnehmen, vorsichtig möglichst tief in die Scheide einführen und durch Druck auf den Kolben entleeren.



4. Gebrauchten Applikator entsorgen. Für jede Anwendung einen neuen Applikator verwenden.

Tabletten

1. Das Einführen der Vaginaltablette ist unter „Anwendung der Kombitherapie“ auf der Rückseite beschrieben.

2. Applikator nach Gebrauch mit warmen (nicht kochendem) Wasser sorgfältig reinigen und für erneute Anwendung nutzen.

